

**BYGNINGSDELKORT**

**(57).6 Emhætter**

**SPECIFIKATION**

Omfang og lokalisering:	I køkkener												
Entreprenør:	Brøndum A/S Sleipnersvej 4, 4100 Ringsted. Tlf.: (+45) 57 61 63 00, <a href="http://www.brondum.dk">www.brondum.dk</a>												
Leverandør:	Exhausto A/S, Odensevej 76, 5550 Langeskov.												
Materiale / type:	<table><tr><td><u>Emhættensnr.:</u></td><td><u>Type:</u></td><td><u>Luftmængde:</u></td></tr><tr><td>ESL 145AE</td><td>Stripe</td><td>72 / 144 m<sup>3</sup>/h</td></tr><tr><td><u>Placering:</u></td><td colspan="2"><u>Betjeningsområde:</u></td></tr><tr><td>Køkken</td><td colspan="2">Køkken</td></tr></table>	<u>Emhættensnr.:</u>	<u>Type:</u>	<u>Luftmængde:</u>	ESL 145AE	Stripe	72 / 144 m <sup>3</sup> /h	<u>Placering:</u>	<u>Betjeningsområde:</u>		Køkken	Køkken	
<u>Emhættensnr.:</u>	<u>Type:</u>	<u>Luftmængde:</u>											
ESL 145AE	Stripe	72 / 144 m <sup>3</sup> /h											
<u>Placering:</u>	<u>Betjeningsområde:</u>												
Køkken	Køkken												
Indbygningsår:	2014												

**DRIFTOPLYSNINGER**

Forventet levetid:	10 år
Eftersyn og vedl.interval:	1 gang månedlig (rengøring)
Eftersyn 1. gang:	

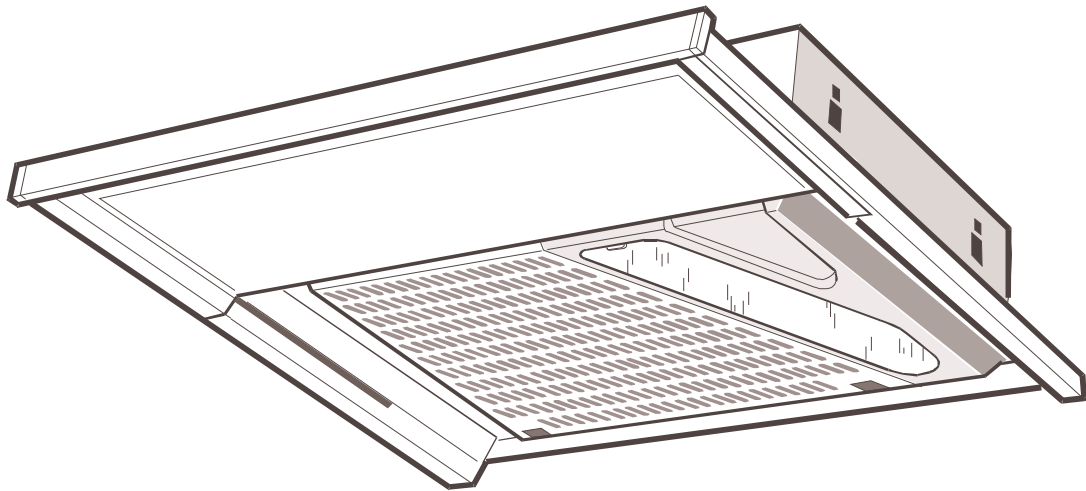
**VEDLIGEHODELSE**

Eftersyn og vedligehold: Filtre tages ud og vaskes. Emhætte/emfang tørre af indvendig og udvendig med en opvridet klud med mildt rengøringsmiddel på.  
Se i øvrigt vejledning nr. 3003165

**HENVISNINGER**

Producentoplysninger:	Se vedlagte datablade
Projekt / tegninger:	

Ⓚ	<i>Produktvejledning</i>	<i>side</i>	2-5
Ⓢ	<i>Bruksanvisning</i>	<i>sida</i>	6-9
Ⓝ	<i>Bruksanvisning</i>	<i>side</i>	10-13
Ⓣ	<i>Bedienungsanleitung</i>	<i>seite</i>	14-17
Ⓤ	<i>User instructions</i>	<i>side</i>	18-21



## ESL 145AE

**DK: Overensstemmelseserklæring**  
**GB: Declaration of conformity**  
**D: Konformitätserklärung**

**N: Samsvarserklæring**  
**S: Deklaration om överensstämmelse**

**EXHAUSTO A/S**  
 Odensevej 76  
 DK-5550 Langeskov  
 DANMARK

- erklærer hermed, at følgende produkter:
- hereby declares that the following products:
- erklært hierdurch, daß folgende Produkte:

- erklærer hermed, at følgende produkter:
- förklarar härmed att:

**ESL 140**

- er i overensstemmelse med bestemmelserne i:
- in compliance with:
- den Bestimmungen der folgenden Richtlinien entsprechen:

- i samsvar med:
- överensstämmer med kraven i:

- Lavspændingsdirektivet:
- Low Voltage Directive
- Niederspannungsrichtlinie:

- Lavspændingsdirektivet:
- Lågspänningsdirektivet

2006/95/EC

- Standarder, som i særdeleshed er blevet anvendt:
- Particular standards which have been applied:
- Insbesondere wurden folgende Normen benutzt:

- Standarder som i særdeleshed har blitt brukt:
- Standarder som särskilt har använts:

EN 60 335-1:2002, A1, A2, A 11, A12, EN 60 335-2-31:2003, A1, EN 50 366:2003, A1,

- EMC-direktivet:
- EMC Directive:
- EMV-Richtlinie:

- EMC-direktivet:
- EMC-direktivet:

2004/108/EC

- Standarder, som i særdeleshed er blevet anvendt:
- Particular standards which have been applied:
- Insbesondere wurden folgende Normen benutzt:

- Standarder som i særdeleshed har blitt brukt:
- Standarder som särskilt har använts:

EN 55014-1, EN 55015  
 EN 61 000-3-2, EN 61 000-3-3, EN 55014-2

- Hvis yderligere detaljer ønskes, bedes De venligst kontakte EXHAUSTO A/S.
- If more detailed information is required, please contact EXHAUSTO A/S.
- Werden zusätzliche Details benötigt, wenden Sie sich bitte an die EXHAUSTO A/S.

- Dersom ytterligere detaljer ønskes, vennligst kontakt EXHAUSTO A/S
- Om ytterligere information ønskas, vänligen kontakta EXHAUSTO A/S

Langeskov, 01.03.2010



Klavs Kamuk

R&D Manager



## BESKRIVELSE

ESL140 er en moderne udtræksemhætte for montage i overskab, krydderihylde eller imellem overskabe. Emhætten er med indbygget betjeningspanel i fronten. ESL140 anvendes til centrale ventilationsanlæg, og har et indbygget motorstyret spjæld, der både kan justeres ved grund- og forceret ventilation. Spjældet aktiveres på betjeningspanelet, og lampe for forceret ventilation lyser. Spjældet går automatisk tilbage til grundventilation efter max. 60 minutter.

## INSTALLATION

Afledning af udblæsningsluft skal udføres i overensstemmelse med gældende forskrifter fra den relevante myndighed. Udblæsningsluften må ikke ledes til aftrækskanal, som anvendes til afledning af røggasser fra brugsgenstande som bruger anden energi end elektricitet, fx gas/oliekaminer, brændeovne, etc.

## MONTERING

Afstand mellem komfur og emhætte skal være mindst 45 cm. Ved gaskomfur øges højden til 65 cm. Hvis gaskomfurets producent anbefaler højere monteringsafstand skal dette respekteres.

### I OVERSKAB UDEN BUND OG FRONT fig. 2

Emhætten monteres v ed hjælp af konsollerne. Konsollerne H og I skrues fast i skabssiderne med skrueerne j. Emhætten løftes op og skydes ind på hagerne i konsollerne og låses fast med skrueerne j. Tilpas derefter spirorøret. Fastgør det forsvarligt og tæt til emhættens studs.

### I OVERSKAB UDEN BUND, MEN MED FRONT fig. 3

Emhætten monteres med hjælp af konsollerne. Bemærk, at med dette alternativ skal konsollerne bytte plads i forhold til monteringen som nævnt ovenfor. Konsollerne H og I skrues fast i skabssiderne med skrueerne j. Emhætten løftes lige op og skrues fast med skrueerne j. Tilpas derefter spirorøret. Fastgør det forsvarligt og tæt til emhættens studs.

### IMELLEM TO SKABE fig. 4

Skrue træklodderne fast med skrueerne k. Emhætten monteres nu som beskrevet under fig.2  
Trækloddernes min. mål = 16 x 50 x 295 mm.

### Elektrisk installation.

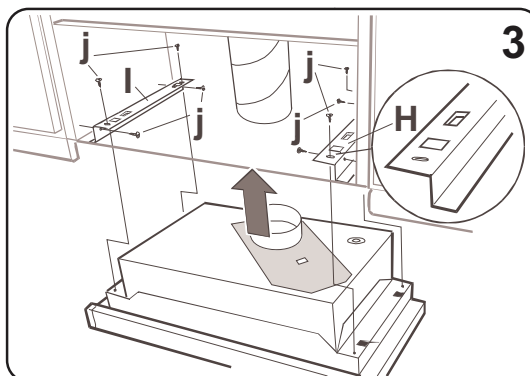
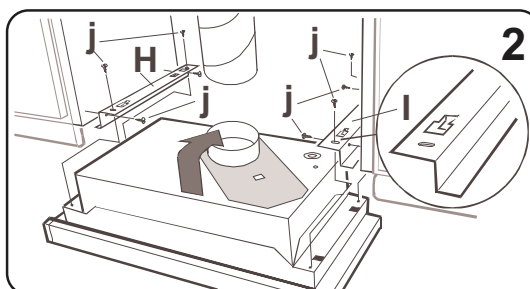
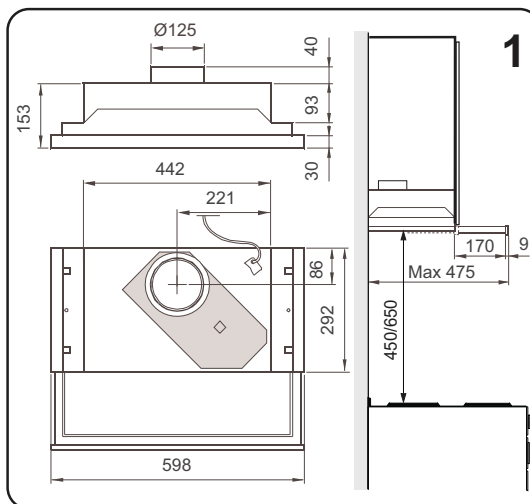
ESL-emhætten leveres med stik og tilsluttes 230 V~. Maksimal forsikring er 13A.

### Indregulering af luftmængden

Ved levering er spjældet i emhætten justeret til:

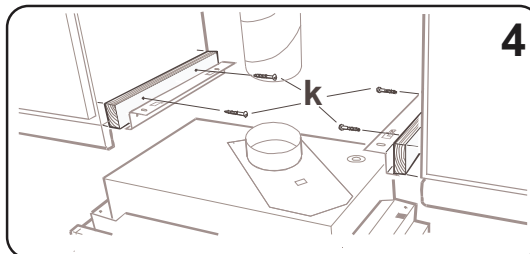
Grundventilation	20 l/s (72 m <sup>3</sup> /h) ved 120 Pa Spjældindstilling B 3,7 Lydtrykniveau = 27 dB(A)
Forceret ventilation	40 l/s (144 m <sup>3</sup> /h) ved 100 Pa Spjældindstilling A 3,8 Lydtrykniveau = 32 dB(A)

Finjustering af luftmængder foretages som beskrevet i afsnittet "Spjældindstilling"



j =  4 st B6 x 13

k =  4 st 1¼ x 8





## SÅDAN ANVENDES EMHÆTTEN

Funktion fig. 5

C - Tænd/sluk af lys

D - Skift mellem grund- og forceret ventilation

E - Grøn driftslampe for indikation af forceret ventilation

Ved madlavning åbnes for spjældet. Det lukkes automatisk efter max. 60 minutter eller hvis der igen trykkes på knappen D.

*Det er ikke tilladt at flambere under emhætten. Der skal være tilstrækkelig ventilation i rummet når emhætten anvendes sammen med produkter som anvender anden energi en elektricitet, som f.eks. gaskomfur, gaskamin, oliefyr, brændeovn.*

*Inden produktet anvendes af personer med nedsat mental, sensorisk eller fysisk kapacitet, eller af børn, skal de informeres om produktets anvendelse.*

## VEDLIGEHOLDELSE

Rengøring fig. 6

Emhætten aftørres ved en fugtig klud påført opvaskemiddel.

Filteret bør rengøres ca. 1 gang om måneden ved normal brug.

Demontér filterkassetten ved, at trykke på snaplåsene i bagkanten af filteret, fig. 6a. Tag fedtfilteret ud af kassetten ved at løsne filterholderen, fig. 6b. Læg fedtfilteret og filterkassetten i blød i varmt vand med opvaskemiddel. Filterkassetten (med filter) kan også vaskes i opvaskemaskinen.

Et par gange om året bør emhætten rengøres indvendig. Aftør den indvendig med en våd klud påført opvaskemiddel. Sæt filterkassetten tilbage og tryk den op, så den klikker på plads.

Vær sikker på, filterkassetten låser sig fast i alle fire hægter.

*Brandrisikoen øges, hvis emhætten ikke rengøres så ofte som anbefalet.*

Udskiftning af lavenergipære fig. 7

Lampeglasset løsnes ved at trykke snaplåsen i pilens retning. Lampen kan nu udskiftes. (Lysstofrør sokkel G 23).

Udskiftning af front fig. 8

Alu-fronten kan demonteres og erstattes med dækplade svarende til køkkenets design. Frigør fronten med de 3 skruer.

## HVIS EMHÆTTEN SVIGTER

### Service

Check at elektrisk tilslutning er korrekt og sikring er i orden. Afprøv belysning og alle hastigheder for at afgøre hvad der ikke fungerer.

Kontakt ejendommens tekniske afdeling. De kan hjælpe med at finde fejlen.

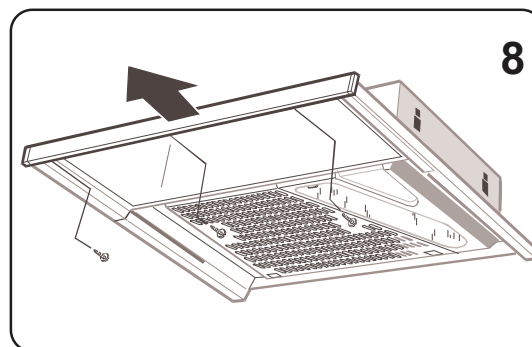
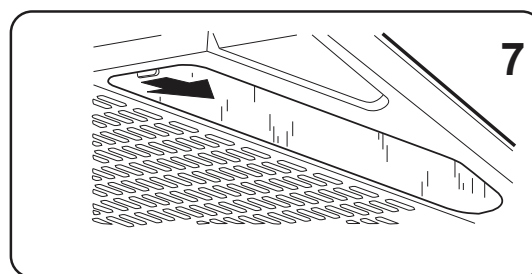
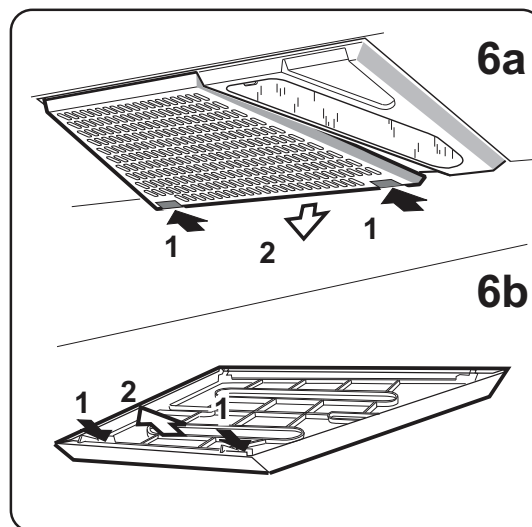
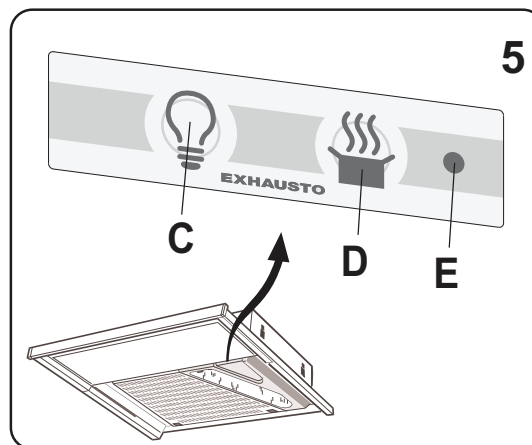
## TEKNISKE DATA

Bredde: 60 cm

Øvrige mål: se fig. 1

Eltilslutning: 230V ~ med jord

Belysning: Lysstofrør 11 W, sokkel G 23.





## SPJÆLDINDSTILLING

### Måleudtag fig. 9

Måletrykket Pm måles på målestudsens mærket M.

Ved hjælp af måletrykket Pm og spjældets position kan man aflæse luftmængden i indregulerings-diagrammerne hvor B1-B5 er grundventilation og A1-A5 er forceret ventilation. Hvis luftmængden ønskes ændret skønnes en ny spjældindstilling ud fra diagrammerne og spjældets position justeres som beskrevet nedenfor.

### Spjældjustering fig. 10

#### Indjustering af grundventilation, B.

Indstil emhætten til forceret drift.

Grund-ventilationen ændres ved at løsne skruen (Torx str. 10) og føre stoppet G til ønsket position. Fastspænd skruen igen. Mål trykket Pm og kontroller at ønsket grundventilation opnås.

#### Indjustering af forceret ventilation, A.

Indstil emhætten til grundventilation. Forceret ventilation ændres ved at løsne skruen og føre stoppet F til ønsket position. Fastspænd skruen igen. Mål trykket Pm og kontroller at ønsket forceret ventilation opnås.

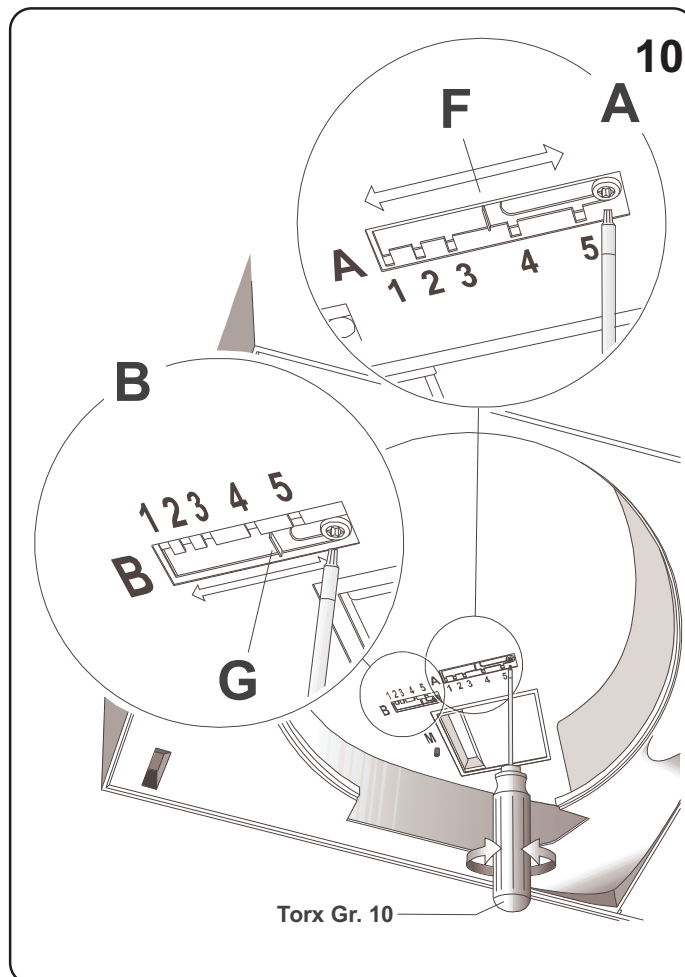
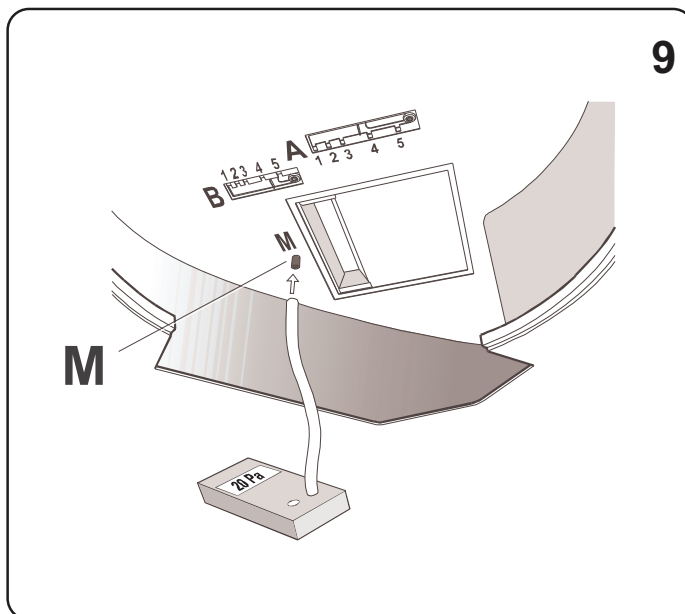
#### Fabriksindstilling

Ved levering er spjældet i emhætten justeret til:

Grundventilation 20 l/s (72 m<sup>3</sup>/h)  
ved 120 Pa  
Spjældindstilling B 3,7  
Lydtrykniveau = 27 dB(A)

Forceret ventilation 40 l/s (144 m<sup>3</sup>/h)  
ved 100 Pa  
Spjældindstilling A 3,8  
Lydtrykniveau = 32 dB(A)

Fabriksindstillingerne er indtegnet i diagrammerne som et eksempel.



# Stripe



## Stripe

Indbygningsemhætte  
med udtræk og elektrisk  
timer



Indbygget

## Dit køkken er udstyret med EXHAUSTOs effektive og lydsvage emhætte Stripe

Din EXHAUSTO emhætte er tilsluttet en ventilator, der er placeret på loftet eller taget. Derved opnås især to fordele:

- En meget **energiøkonomisk** og **lydsvag** drift. Normalt kan du næsten ikke høre din emhætte, selvom den er startet på forceret ventilation.
- At emhætten ikke suser, er således ikke tegn på, at den ikke fungerer efter hensigten.

### Emhættens funktion

Din EXHAUSTO emhætte har to driftsformer: Forceret (kraftig) ventilation og grundventilation. Forceret ventilation anvendes under madlavning. Emhætten indstilles til forceret ventilation på betjeningspanelet (se bagsiden). Efter max. 60 min. går udsugningen tilbage til grundventilation.

Selv når emhætten ikke er indstillet til forceret ventilation, vil der være en svag udsugning i grundventilationsindstillingen.

Anlæggets funktion er at opretholde et sundt og godt indeklima i boligen uden grobund for husstøvmider, og samtidig beskytter det bygningen mod fugtskader. Anlægget er dimensioneret i.h.t. bygningsreglementet og skal være i drift 24 timer i døgnet. Emhætten er monteret og indreguleret af fagfolk, så den fungerer optimalt.

### Emhættebelysning

Emhætten er monteret med 11W lysstofrør (lavenergi), der opnår sin maksimale lysstyrke 30 sekunder efter, at den er tændt.

# EXHAUSTO

FOR A BETTER FLOW



# Stripe

## Brugervejledning



A



B



C

### Stripe Udtræksemhætte med elektrisk timer

Emhætten betjenes via touch-panelet, som kommer til syne, når glaspladen trækkes ud.

- A: Tryk for tænd/sluk af lys
- B: Tryk for skift mellem grund- og forceret ventilation
- C: Grøn driftslampe lyser ved forceret ventilation

## Enkel rengøring og vedligeholdelse

Emhættens overflade rengøres med varmt vand tilsat salmiakholdigt rengøringsmiddel

### Fedtfiler og spjæld

Filtret tages ud ved at trykke på de to filtergreb, der er placeret inderst mod væggen og trække nedad.

Emhættens filter skal rengøres i varmt vand tilsat fedtopløseligt middel, fx opvaskemiddel eller salmiakholdigt rengøringsmiddel.

Filteret tåler maskinvask i opvaskemaskine. Hyppigheden af filterrengøringen afhænger af, hvor ofte emhætten er i drift.

Når filteret udtages for rengøring, skal emhætten samtidig rengøres indvendigt. Specielt skal spjældarrangementet rengøres med et fedtopløsende rengøringsmiddel.

### 11 W lysstofrør

Afmontering af lysafdækning foregår ved et let nedadgående træk. Derefter kan lysstofrøret (lavenergi) trækkes ud af fatningen.

### Glasrude

Glasruden på udtræksemhætte ESL140 udtages let ved at løfte og trække ud.

Emhætten er et kvalitetsprodukt fra EXHAUSTO. Hvis emhætten ikke fungerer optimalt, så kontakt vicevært eller fagmand.