

BYGNINGSDELKORT

(58).2 Sprinklerdysser

SPECIFIKATION

Omfang og lokalisering:	Hele byggeriet
Entreprenør:	Brøndum A/S Falkevej 14, 8800 Viborg. Tlf.: (+45) 86 62 36 66, www.brondum.dk
Leverandør:	TYCO Buliding Services, Skårersletta 50, 1473 Lørenskog, Sverige
Materiale / type:	Sprinklertype 1 : 15mm SSU, STD. Respons 68g crom tyco SIN TY3151 , TFP151 (575709155) Sprinklertype 2 : 15mm SSU, STD. Respons 68g K4,2 crom tyco SIN TY2231 , TFP171 (573419155) gang og toiletter Sprinklertype 3 : 15mm EC- HCW quick Respons 68g K5,6 crom tyco SIN TY3332 , TFP296 (573769155) Stuen , køkken og værelser Sprinklertype 4 : 15mm SSP-EC5 quick Respons 68g K5,6 crom tyco SIN TY3232 , TFP228 (510519155) Forrum til boliger Sprinklertype p-kælder : 15mm SSU, STD. Respons 68g crom tyco SIN TY315 , TFP151 (775709155)
Indbygningsår:	2014

DRIFTOPLYSNINGER

Forventet levetid:	25 år
Eftersyn og vedl.interval:	Man skal forvente at inspektionsfirmaet laver stikprøve i boliger for oplag foran sprinklerdysser - beboer SKAL overholde afstandskrav fro sprinkler.
Eftersyn 1. gang:	1 år inspektionsfirmaet - stikprøver i boliger

VEDLIGEHOLDELSE

Eftersyn og vedligehold:	15 år for tørre anlæg og 25 år for våde anlæg Det er kun autoriseret VVS firma der må servicere sprinkler RENGØRING MÅ KUN SKE MED STOR FORSIGTIGHED OG KUN VED BRUG AF BLØD STØVKOST .
--------------------------	--

HENVISNINGER

Producentoplysninger:	www.tyco-fire.com
Projekt / tegninger:	se vedlagte

Dette er et notat som fortæller hvilke muligheder lejerne har for indretning af lejlighederne uden det har indflydelse på sprinklerinstallationen. Lejlighederne er beliggende: Istårnet, Islands Brygge, 2300 København S.

I alle rum hvor der er installeret sprinklerinstallationer, må der IKKE være installationer højere end 300mm under loft. Dette kan være højskabe, reoler, fylder, lamper mm. Der kan naturligvis monteres lamper i alle rum, men disse skal monteres som pendler og ikke direkte på loftet. De 300mm er angivet som minimumsafstand, da sprinklerdyserne kaster vandet op langs loft og langt frem i rummene ifølge producentens datablade, hvorved installationer herunder ikke hindre sprinklerdysernes spredningsmønster.

Nedenstående er beskrevet eksempler på mulighederne.

Walk-in closet:

- Der kan etableres hylder som markeret på bilag 1, uden at der skal ændres på sprinklerinstallationen. Sprinklerdysen skal dog gå fri af hyldeforkanten.
- Etableres der skabe/hylder som vist på bilag 2, skal sprinklerdysen rykkes fri heraf.
- Kommer der f.eks. et højskab i enden som vist på bilag 3, må overkanten af højskabet ikke være højere end 300mm under loftet.

Stue / køkken:

- Kommer der f.eks. et højskab/køleskab som vist på bilag 4, må overkanten af højskabet/køleskabet ikke være højere end 300mm under loftet.
- Laves der f.eks. skabe over "køkkenøen" som vist på bilag 5, må overkanten af overskabet ikke være højere end 300mm under loftet.
- Laves der f.eks. skabe over "køkkenøen" som vist på bilag 6, må overkanten af overskabet ikke være højere end 300mm under loftet.

Værelser:

- Etableres der højskabe som ikke er placeret i hjørnet af rummet som vist på bilag 7, må overkanten af højskabet ikke være højere end 300mm under loftet.
- Etableres der højskabe som er placeret i bagerste hjørne af rummet som vist på bilag 8, skal der ikke ændres på sprinklerinstallationen.
- Etableres der højskabe som er placeret i foreste hjørne af rummet som vist på bilag 9, må overkanten af overskabet ikke være højere end 300mm under loftet.
- Etableres der højskabe som er placeret i foreste hjørne af rummet som vist på bilag 10, og højskabet går til loft, skal sprinklerdysen rykkes fri af skabsforkanten.

Notatet har været forelagt RMG-Inspektion, som ikke har haft nogen bemærkninger til det anførte. Notatet bør indgå som bilag i brandstrategirapporten samt ved færdigmeldingen.

Brøndum A/S, 2013-12-20


Peter Korsgaard Jensen

Rørkasse under loft

Entré
V.2.C.1
6.7 m²

ID04
9M

40

IB47
(195,2x60)

65

OP

Skakt 3

Værelse
V.2.C.5
11.1 m²

ID01
9M

32

Toilet/Bad

V.2.C.3

4.3 m²

ID01
9M

32

Værelse
V.2.C.7
10.0 m²

Forberedt hulmål
i niv. 8-15

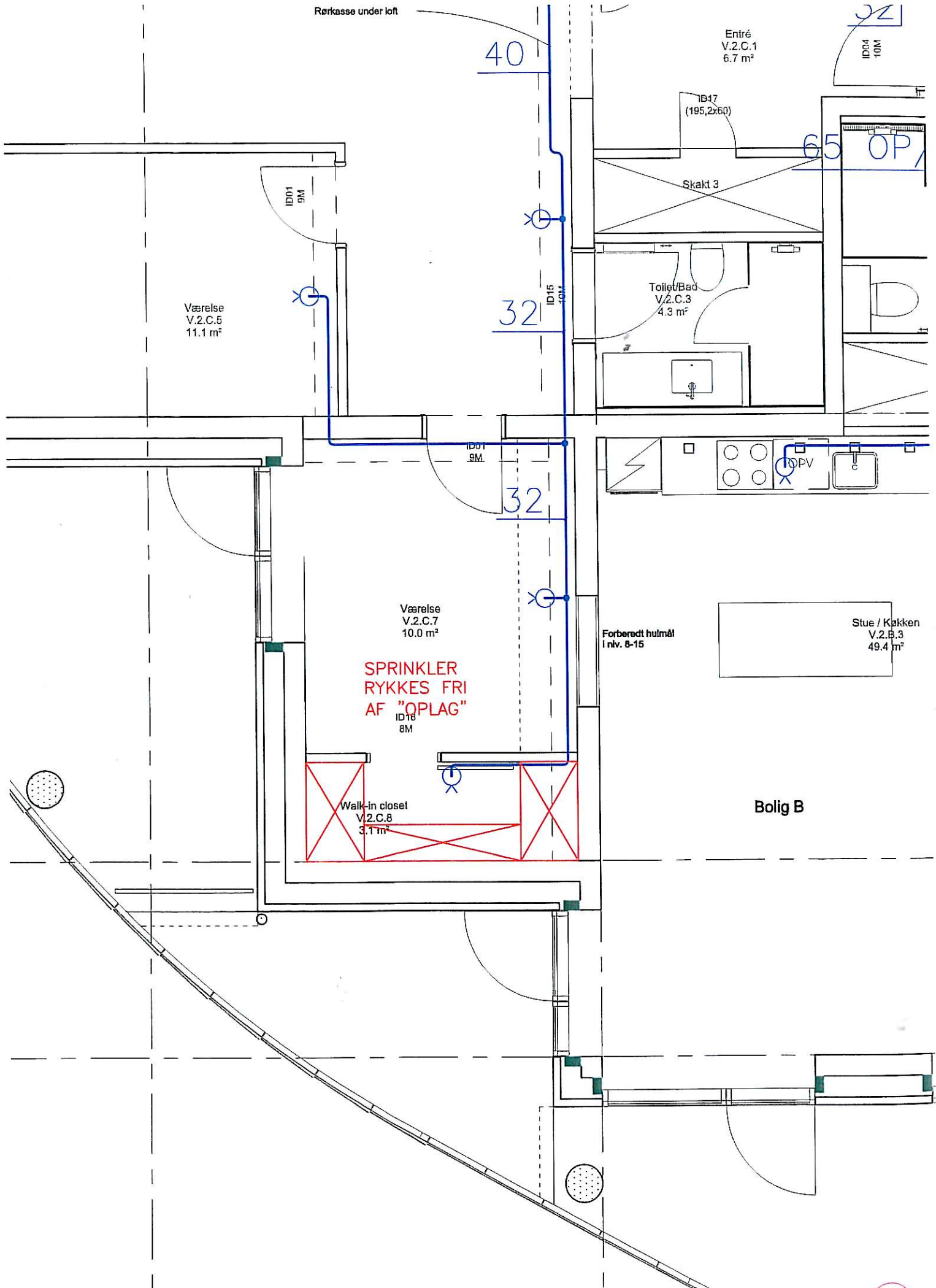
Stue / Køkken
V.2.B.3
49.4 m²

ID16
8M

Walk-in closet
V.2.C.8
3.1 m²

OK

Bolig B



Rørkasse under loft

Entré
V.2.C.1
6.7 m²

ID04
10M

40

IB47
(195,2x60)

65

OP

Skakt 3

Værelse
V.2.C.5
11.1 m²

ID01
9M

32

Toilet/Bad
V.2.C.3
4.3 m²

ID01
9M

32

Værelse
V.2.C.7
10.0 m²

**SPRINKLER
RYKKES FRI
AF "OPLAG"**
ID16
8M

Forberedt hulmål
i nv. 8-15

Stue / Køkken
V.2.B.3
49.4 m²

Walk-in closet
V.2.C.8
3.1 m²

Bolig B

Rørkasse under loft

Entré
V.2.C.1
6.7 m²

ID04
9M

40

IB17
(195,2x60)

65 OP

Skakt 3

Værelse
V.2.C.5
11.1 m²

ID01
9M

32

ID15
10M

Toilet/Bad
V.2.C.3
4.3 m²

ID01
9M

32

Værelse
V.2.C.7
10.0 m²

Forberedt hulmål
i niv. 8-15

Stue / Køkken
V.2.B.3
49.4 m²

ID16
8M

**MINDST 300MM
UNDER LOFT. SÅFREMT
SPRINKLER BLIVER.**

Bolig B

Walk-in closet
V.2.C.8
3.1 m²

Rørkasse under loft

Entré
V.2.C.1
6.7 m²

ID04
10M

40

ID17
(195,2x60)

65

OP

Skakt 3

Værelse
V.2.C.5
11.1 m²

ID01
9M

32

ID16
10M

Toilet/Bad
V.2.C.3
4.3 m²

ID01
9M

32

Værelse
V.2.C.7
10.0 m²

Forberedt hulmål
i niv. 8-15

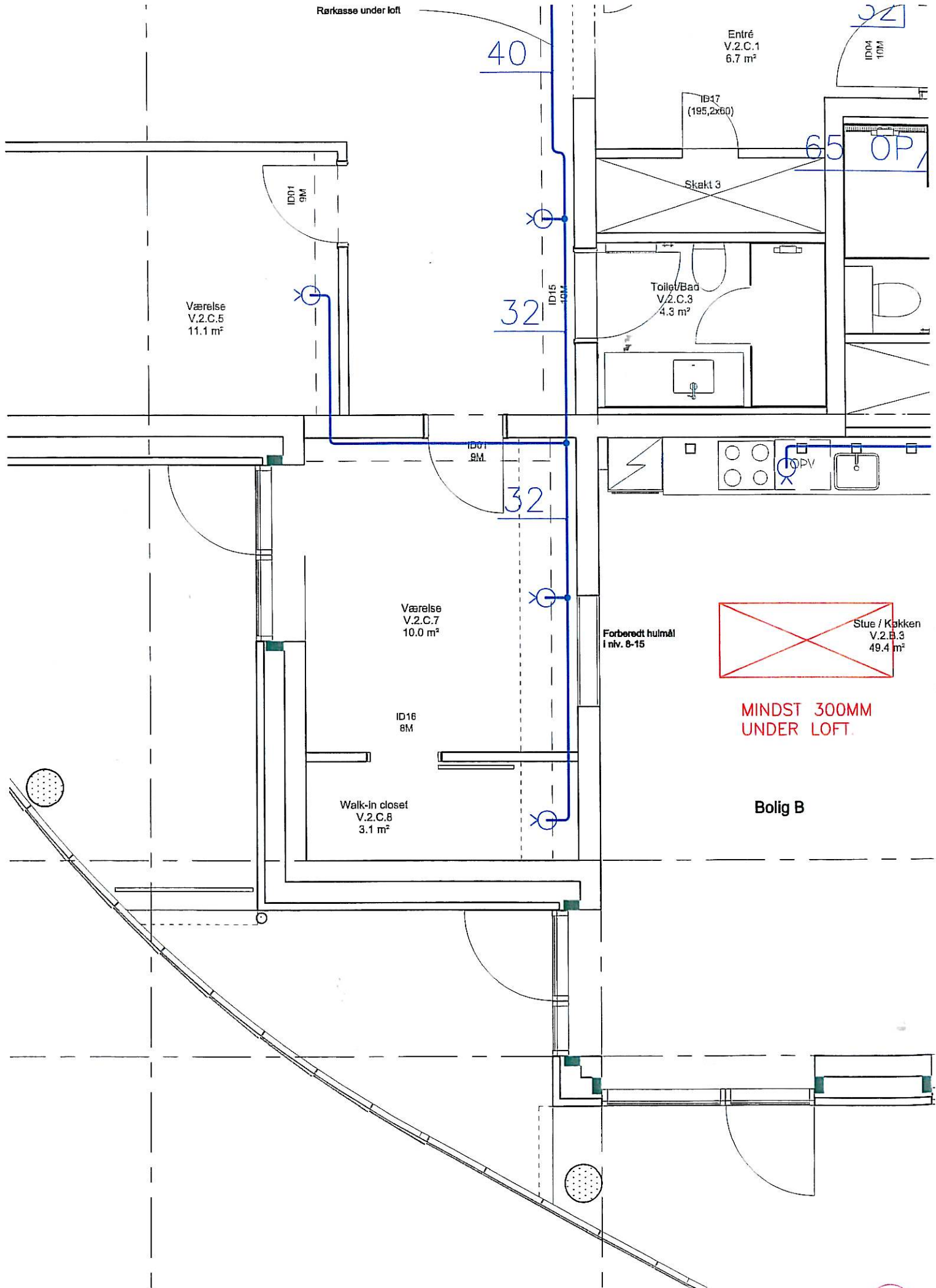
Stue / Køkken
V.2.B.3
49.4 m²

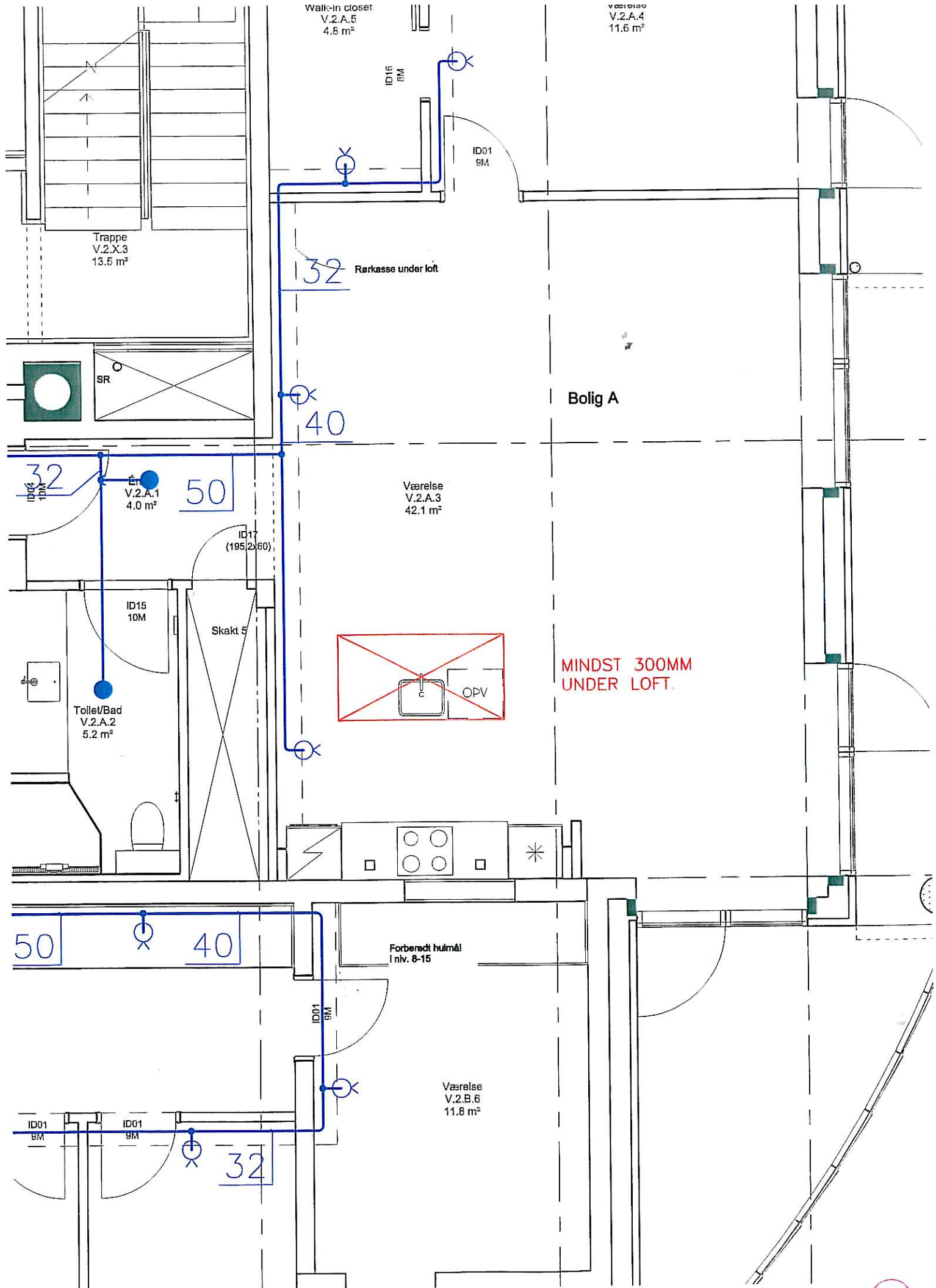
ID16
8M

MINDST 300MM
UNDER LOFT.

Walk-in closet
V.2.C.8
3.1 m²

Bolig B





Walk-in closet
V.2.A.5
4.8 m²

Værelse
V.2.A.4
11.6 m²

Trappe
V.2.X.3
13.5 m²

Rørkasse under loft

Bolig A

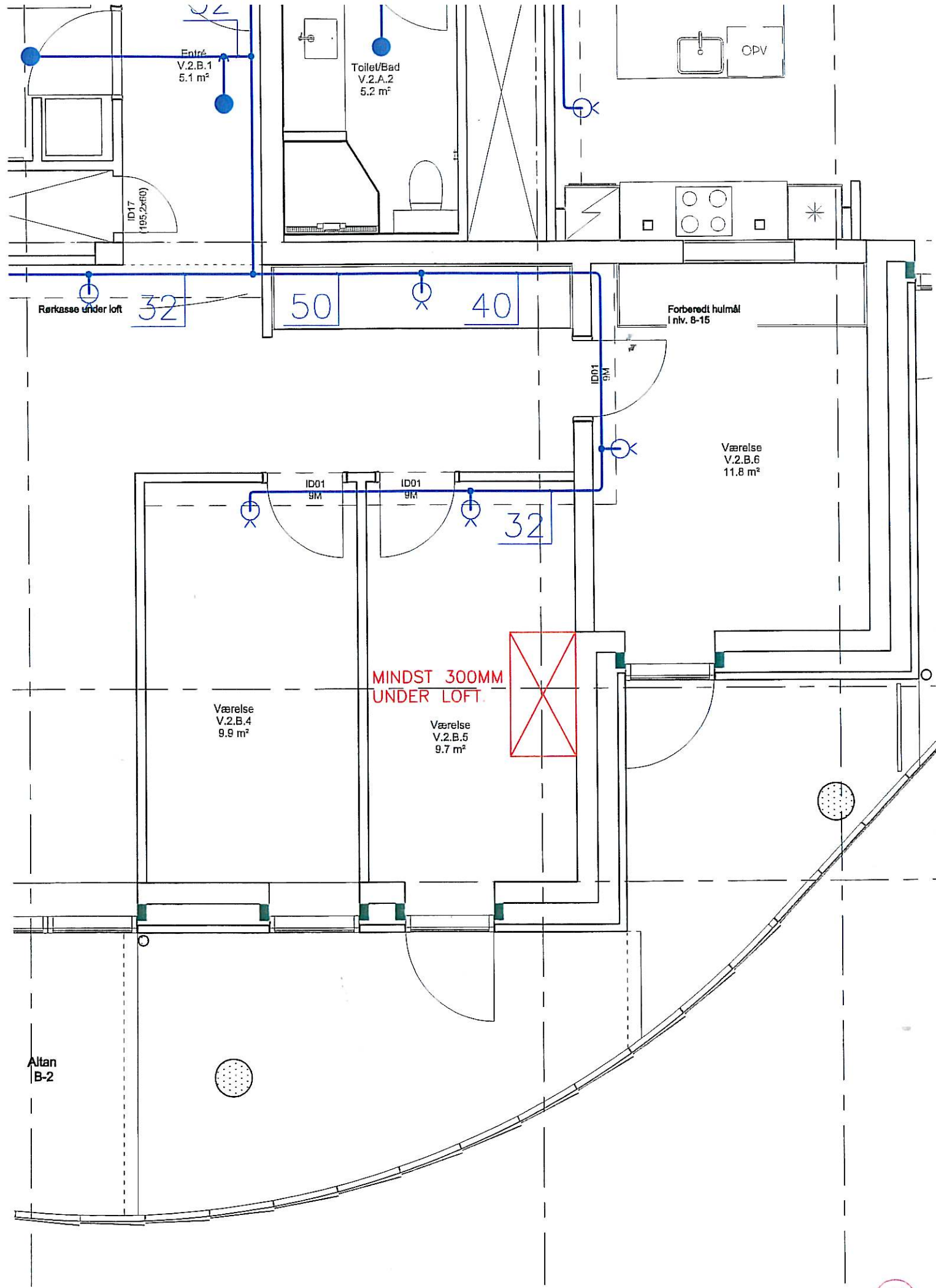
Værelse
V.2.A.3
42.1 m²

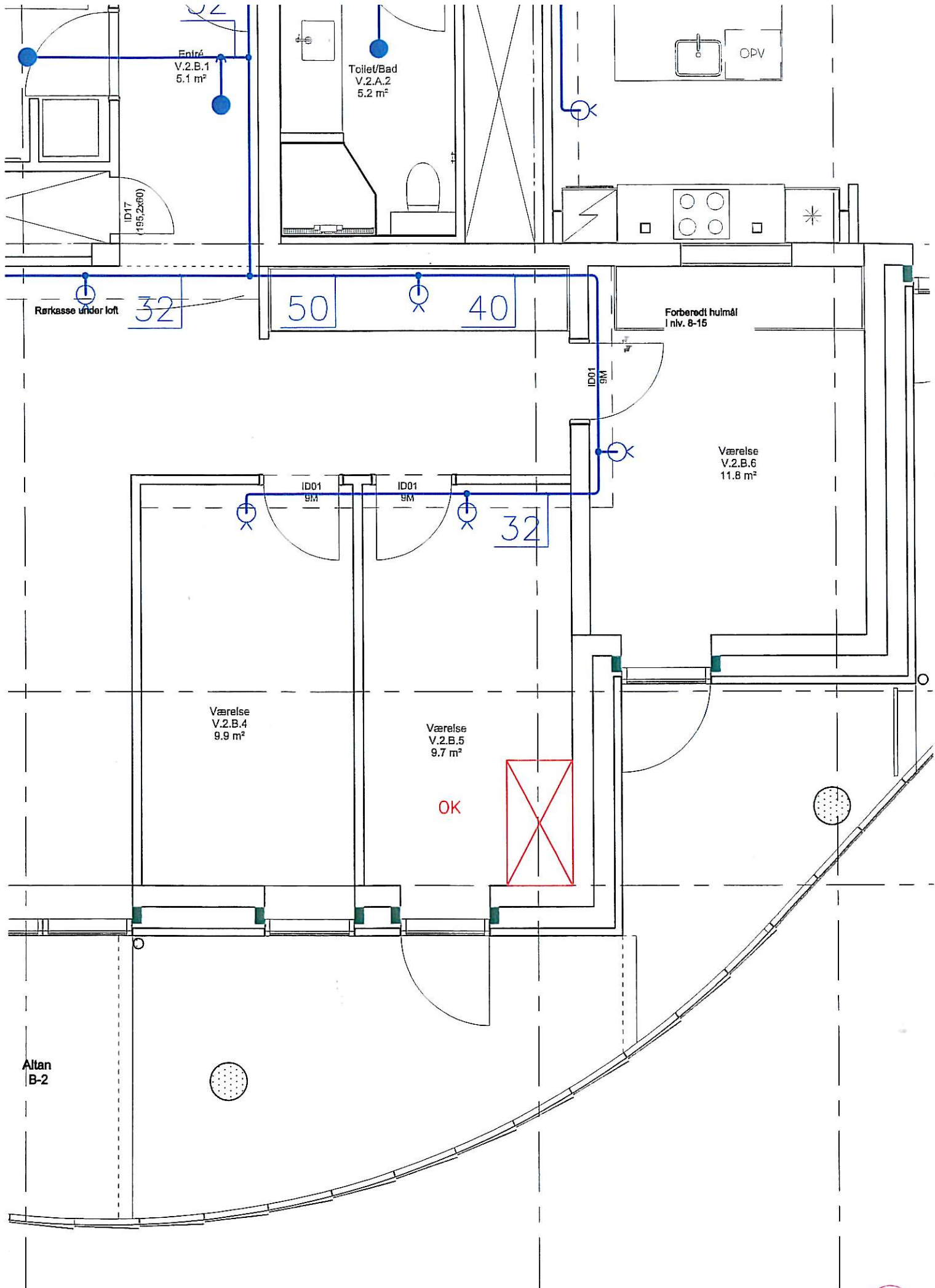
MINDST 300MM
UNDER LOFT.

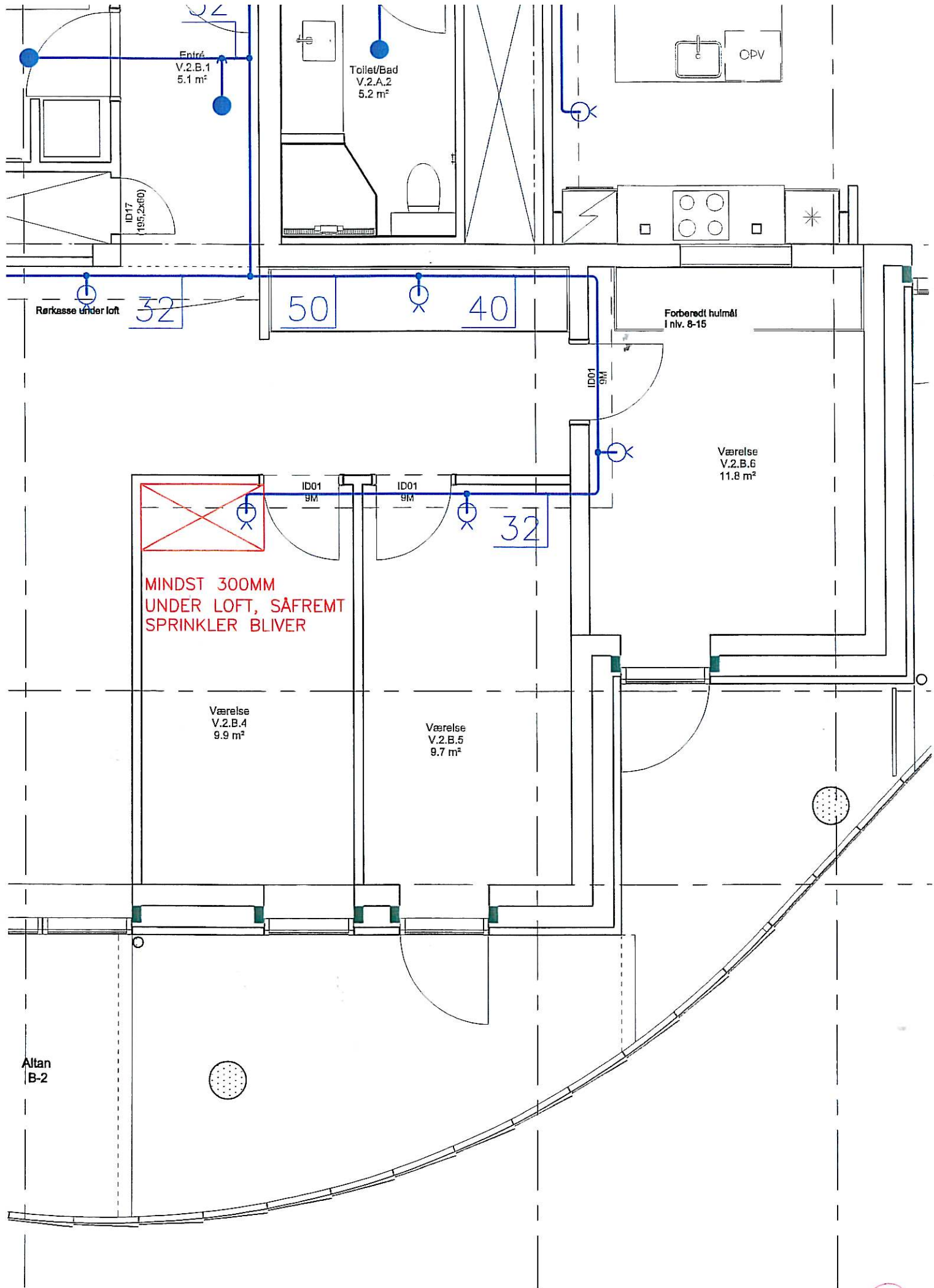
Tollet/Bad
V.2.A.2
5.2 m²

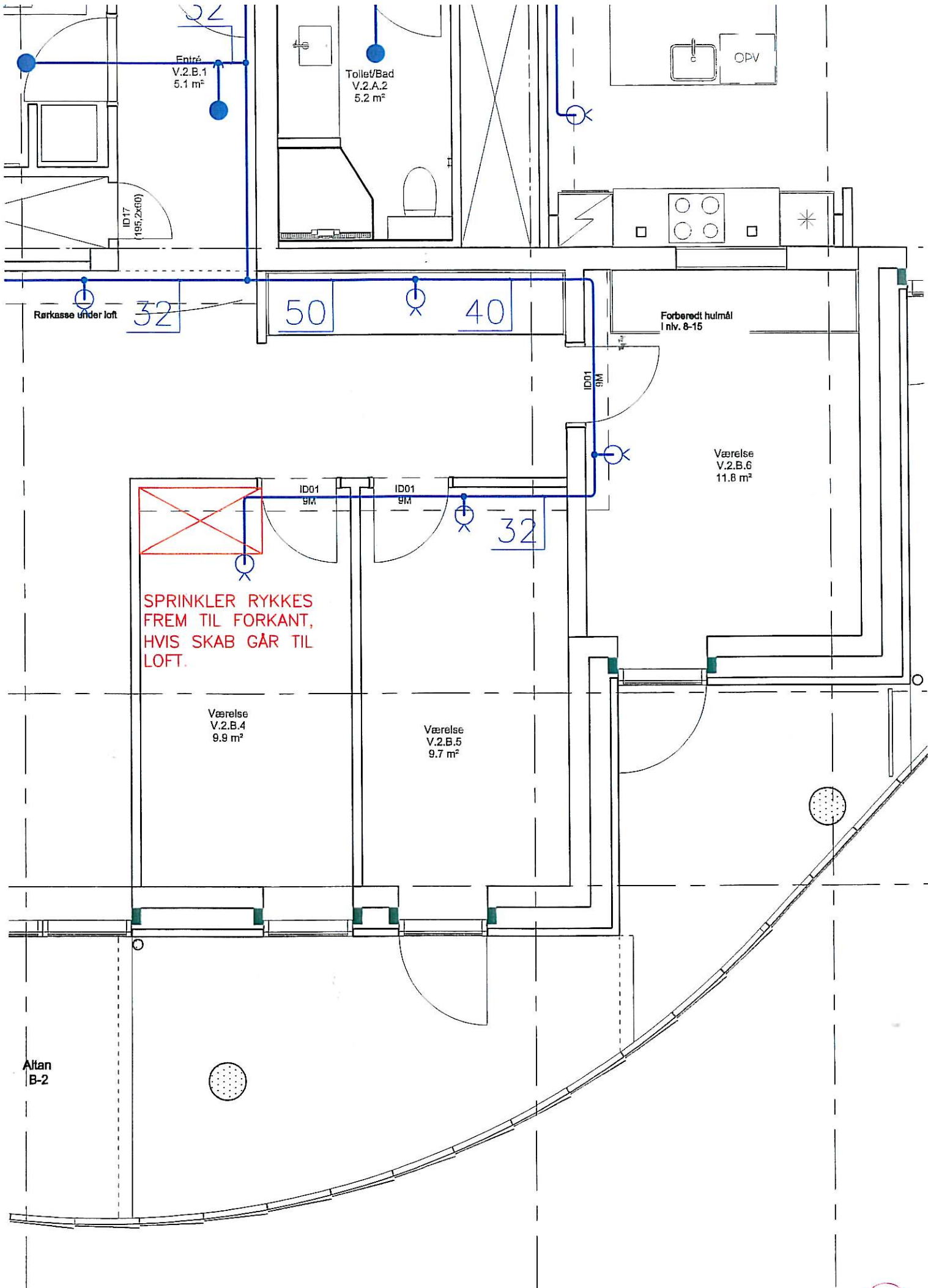
Forberedt hulmål
i niv. 8-15

Værelse
V.2.B.6
11.8 m²









Entré
V.2.B.1
5.1 m²

Toilet/Bad
V.2.A.2
5.2 m²

ID17
(195,2x60)

Rørkasse under loft

32

50

40

Forberedt hulmål
I niv. 8-15

Værelse
V.2.B.6
11.8 m²

**SPRINKLER RYKES
FREM TIL FORKANT,
HVIS SKAB GÅR TIL
LOFT.**

Værelse
V.2.B.4
9.9 m²

Værelse
V.2.B.5
9.7 m²

ID01
9M

ID01
9M

32

ID01
9M

Altan
B-2