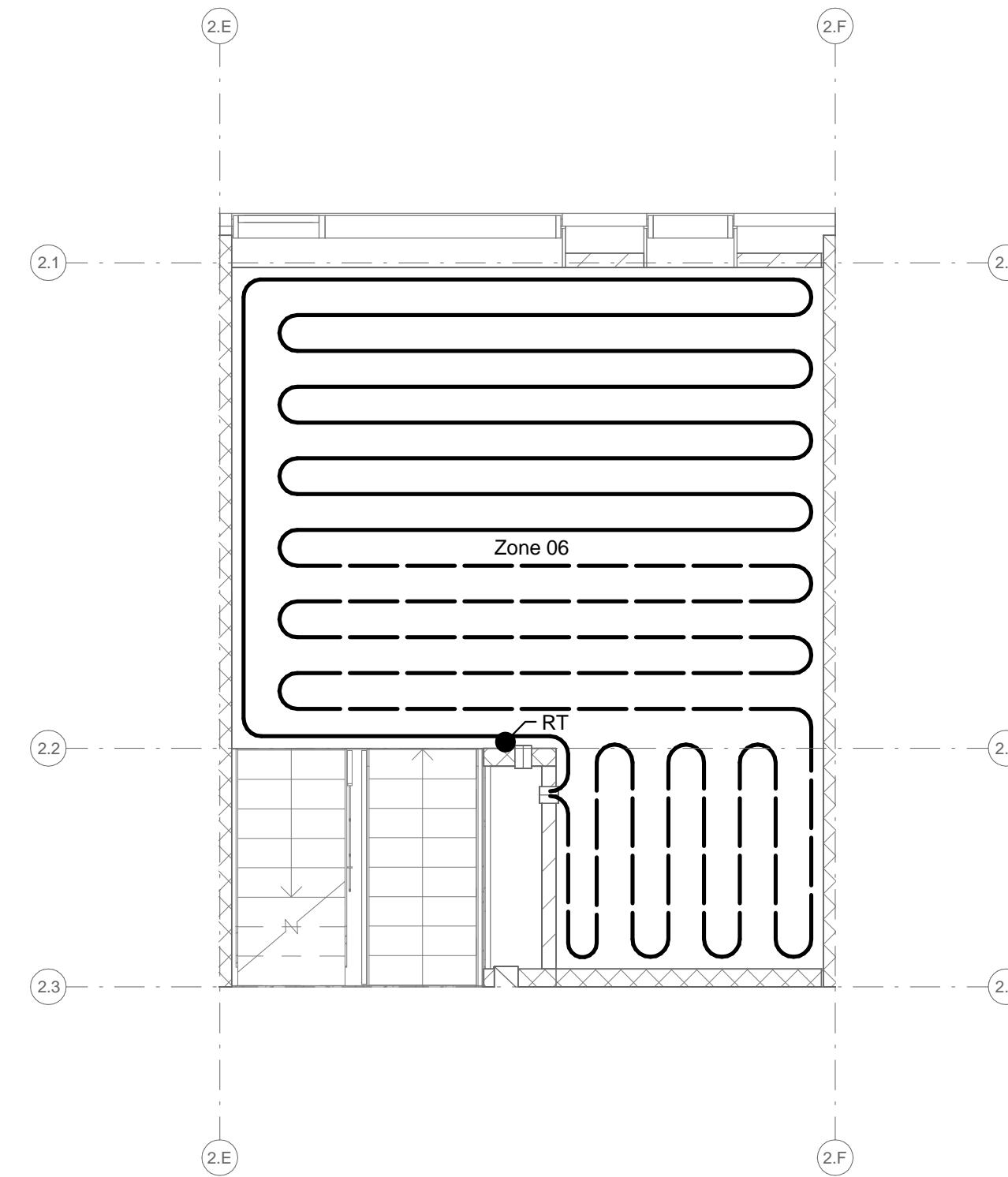
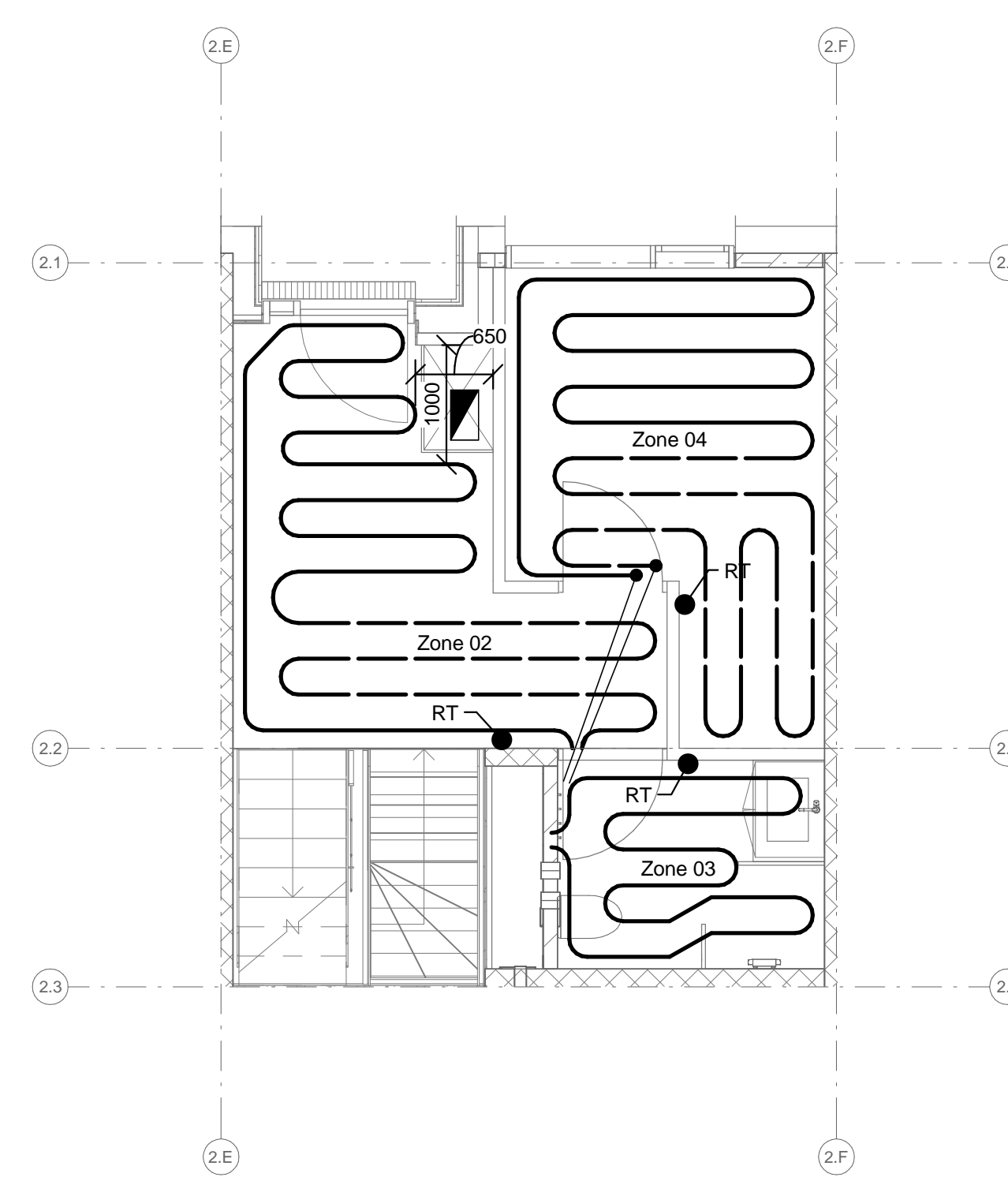


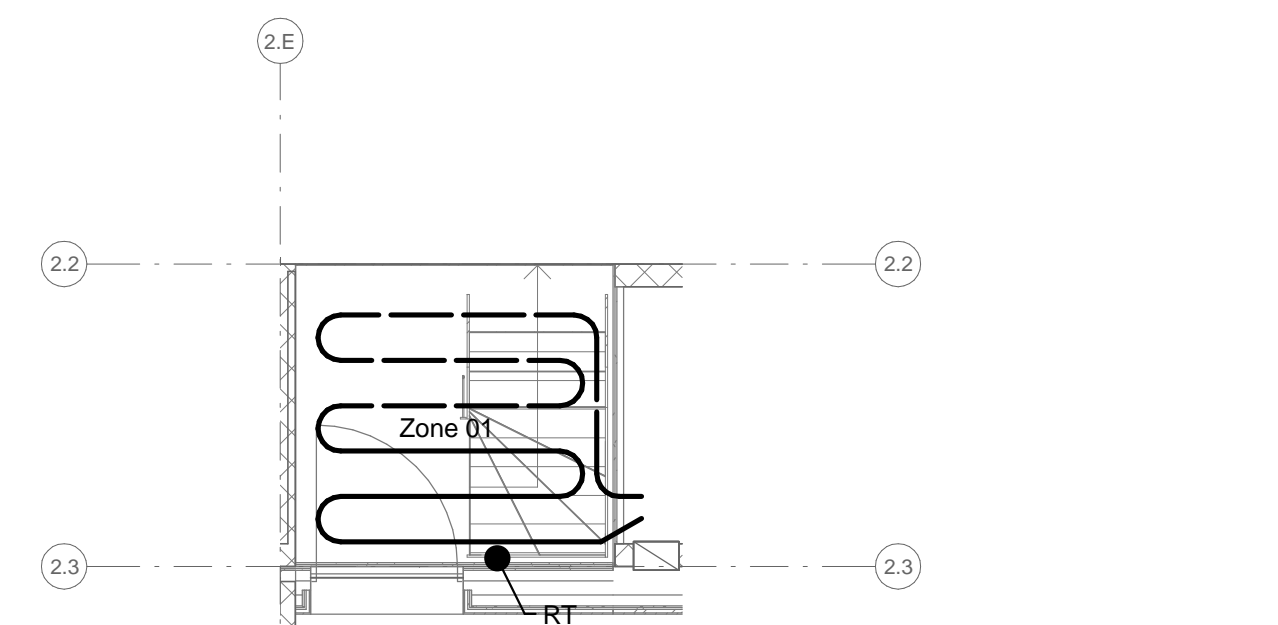
Gulvvarme, Type C - 2.5  
1:50



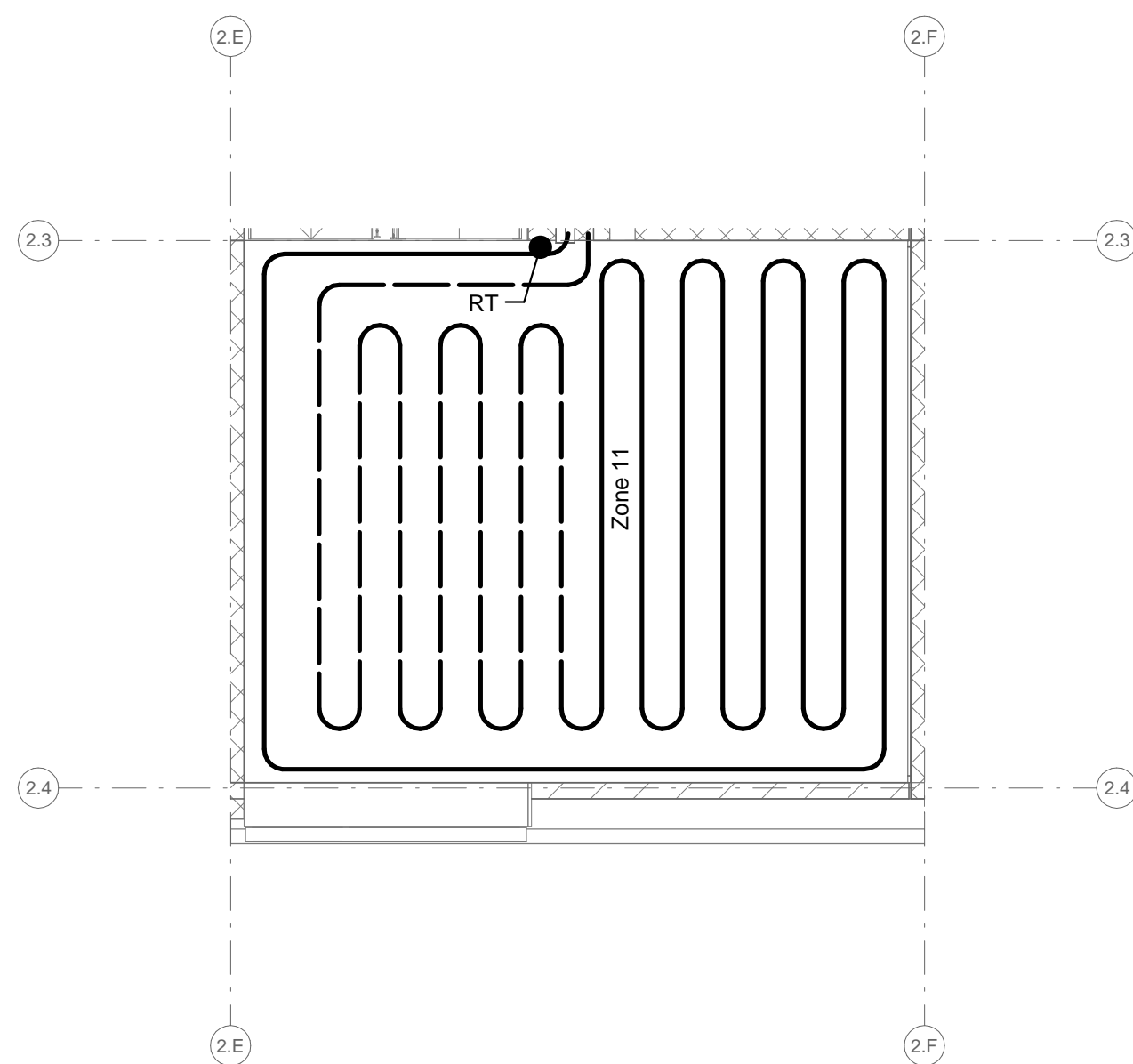
Gulvvarme, Type C - 1.5  
1:50



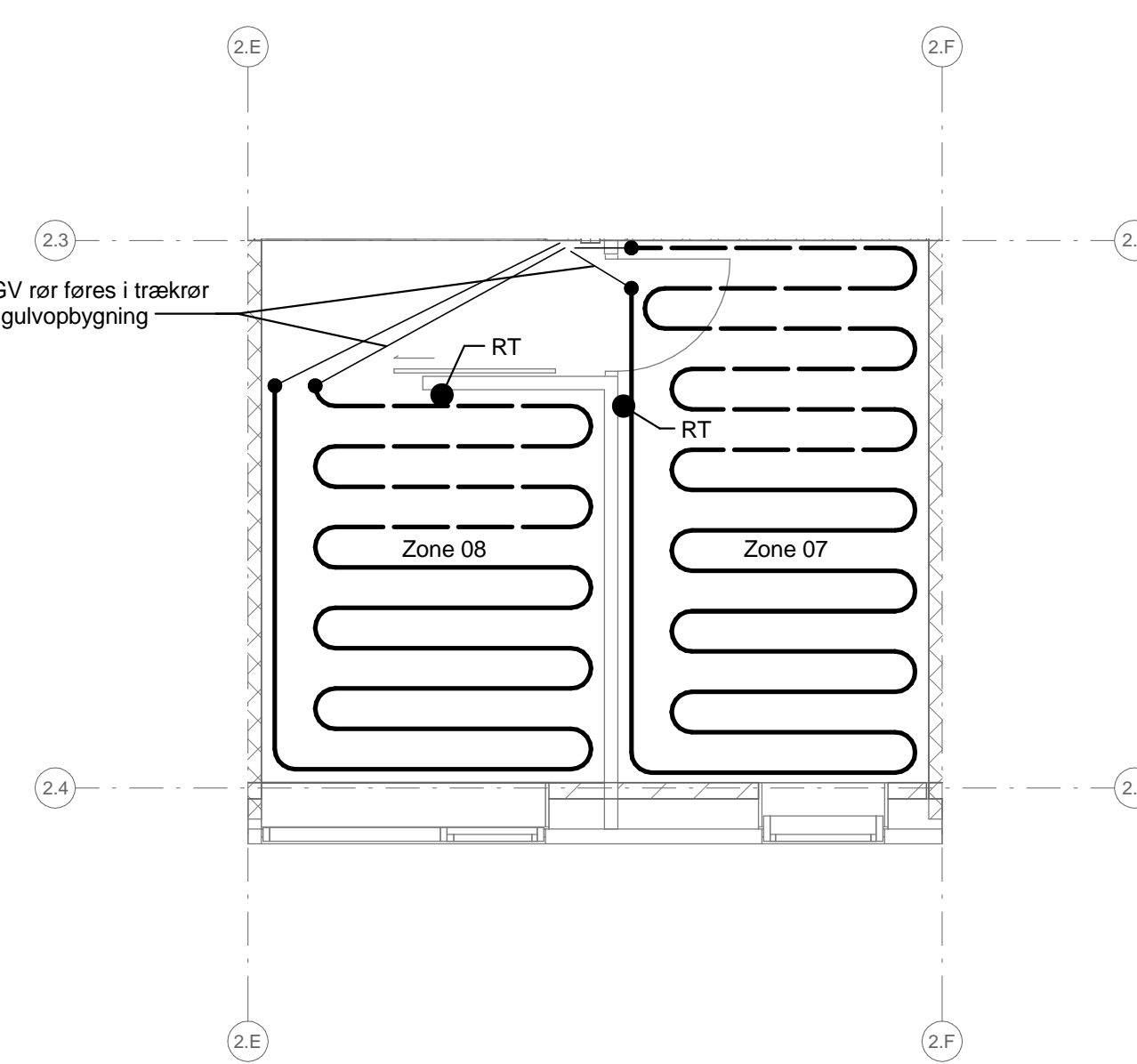
Gulvvarme, Type C - 0.5 - ankomstniveau  
1:50



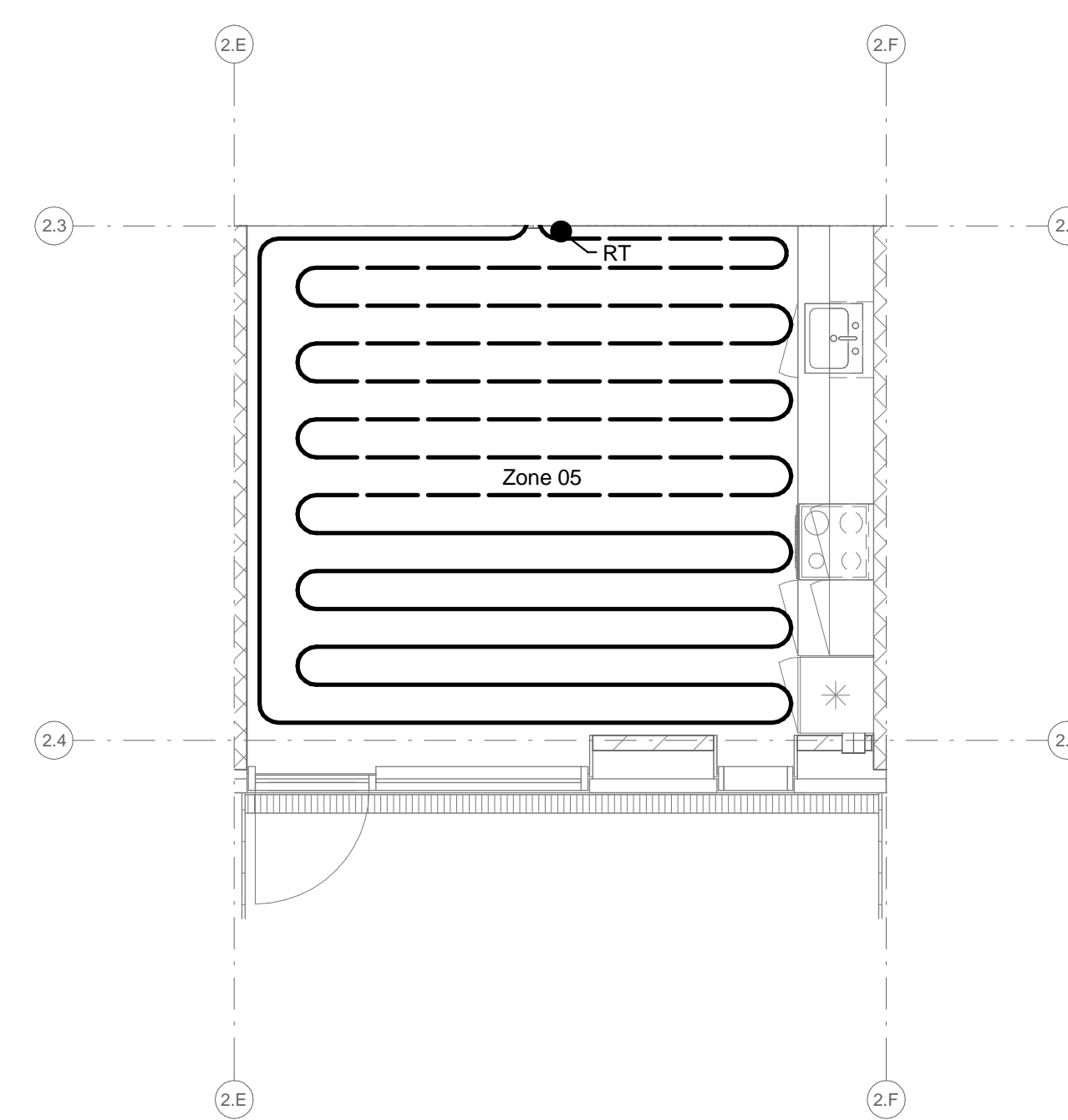
Gulvvarme, Type C - 0.0 - kælder  
1:50



Gulvvarme, Type C - 3.0  
1:50



Gulvvarme, Type C - 2.0  
1:50



Gulvvarme, Type C - 1.0 - haveniveau  
1:50

**SIGNATURER:**

— Gulvvarmeslanger  
RT Rumregulator placeres 1,6m ofg.

**BEMÆRKNINGER:**

Trækrør for gulvvarme trækkes over huldæk i isoleringslaget.  
Placering af trækrør se plantegning: Type A: V-A-X-1-110  
Type B1: V-B1-X-1-110  
Type B2: V-B2-X-1-110  
Type C: V-C-X-1-110  
Placering af varmeslanger over huldæk som princip.  
Lafningsprincip i badeværelser skal udføres som "hårbal" princip med skiftevis frem og retur.  
Varmeslanger skal lægges ud i nicher ved vinduespartier.

V-C-X-1-150 A

revisjoner				
A	Dato	Tegn.	Godk.	Tekst
A	2014-11-03	BRIAND MOE		Bemærkning tilføjet

BYHUSE PÅ ISLANDS BRYGGE  
Matr. nr. 114, 115, 119, 148 & 179  
Sagsnr.: 29900353  
Dato: 2014-09-26 tegnet af: BRIAND godk. af: MOE mål: 1:50 fase: Hovedprojekt

omne: VVS-installationer  
Plan - Lejl. Type C  
Gulvvarme  
BYHUSE  
info@bcc.dk  
Tlf 3910 3700  
INGENIØRER: NCC CONSTRUCTION A/S  
05170 MARKEN 38  
2860 SØBORG  
info@ncc.dk  
Tlf 3910 3910  
ARKITEKTER: TEGNSTUEN VANDKUNSTEN A/S  
KRUDTLØBSVEJ 14  
1439 KØBENHAVN K  
vandkunst@vandkunst.dk  
Tlf 3254 2111  
LANDSKAB: TEGNSTUEN VANDKUNSTEN A/S  
KRUDTLØBSVEJ 14  
1439 KØBENHAVN K  
vandkunst@vandkunst.dk  
Tlf 3254 2111